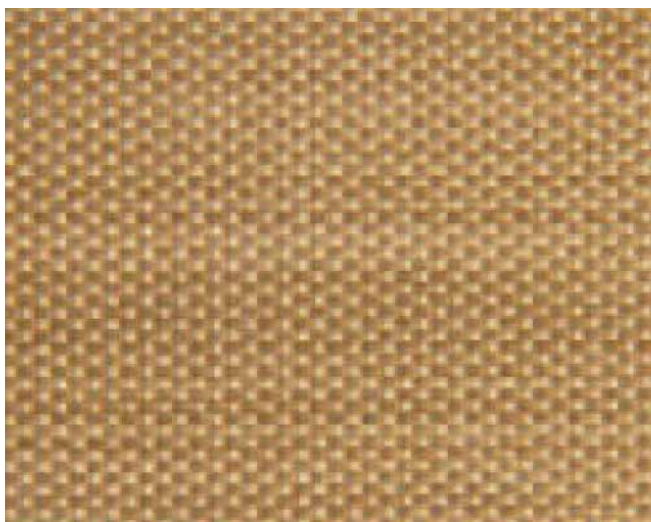


CF103 se caracteriza por su sólido revestimiento de PTFE y su superficie lisa, que permiten obtener unas excelentes propiedades antiadherentes y de aislamiento eléctrico. Entre las aplicaciones más comunes se hallan el aislamiento de bobinas y entre fases de motores, las láminas de desmoldeo para hornos y las máquinas de embalaje.



Disponible con las siguientes opciones:

- > Adhesivo de silicona por una cara.

CARACTERÍSTICAS

Peso	155 g/m ²
Grosor	0,075 mm
Resistencia a la tensión	180 x 140 N/cm
Resistencia al desgarro	10 x 8 N
Contenido de PTFE	69 %
Rango de temperatura	Desde -150 °C hasta +260 °C
Ancho estándar	1.000 mm